



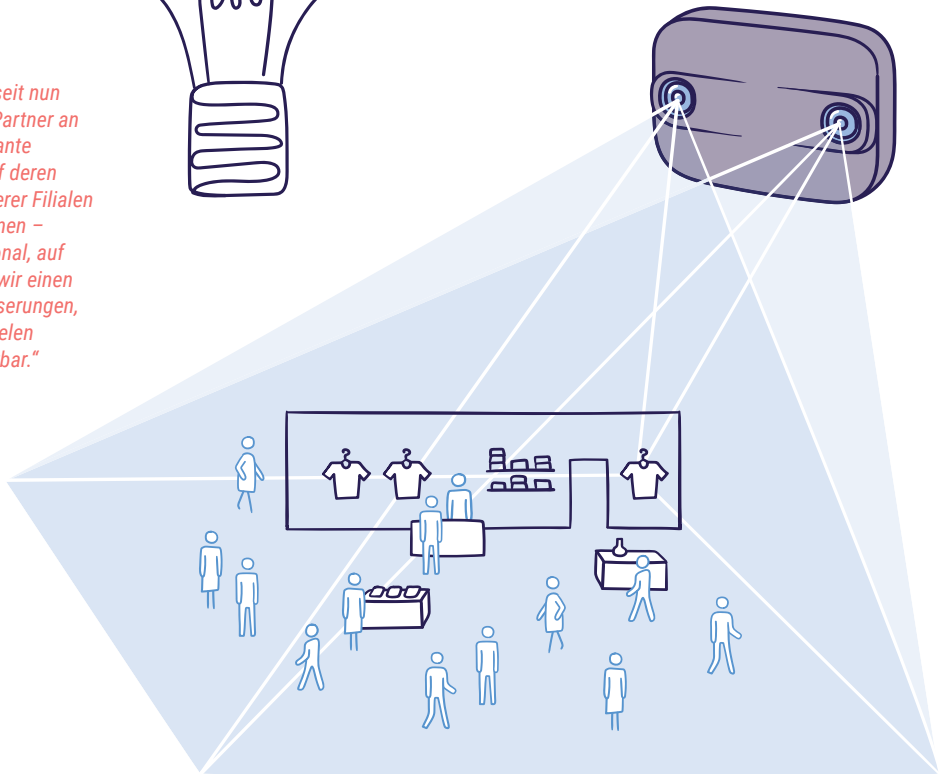
**RETAIL
ANALYTICS**

*Effizientes
Workforce-Management*



*Integration
der Analyse-Daten
in bestehende Workforce-
Management-Systeme
jederzeit möglich*

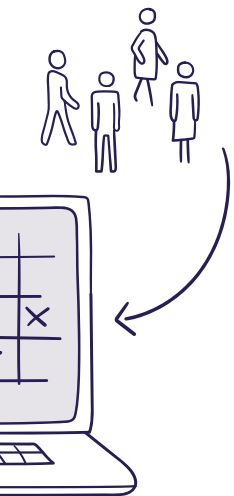
„Mit sensalytics haben wir seit nun zwei Jahren einen starken Partner an unserer Seite, der uns relevante und exakte Daten liefert, auf deren Basis wir jede einzelne unserer Filialen optimal neu ausrichten können – sei es im Hinblick auf Personal, auf Marketing oder darauf, wie wir einen Store gestalten. Die Verbesserungen, die wir dadurch bislang erzielen konnten, sind deutlich spürbar.“



DAS ERGEBNIS

Reaktion in Echtzeit möglich: Die Store-Manager nutzen die gewonnenen Daten, um auf dieser Basis eine deutlich **EFFIZIENTERE PERSONALPLANUNG** mit einer höheren Beratungsintensität und folglich einer **HÖHEREN CONVERSION RATE** für die einzelnen Filialen zu erzielen – und das innerhalb weniger Minuten und mehrmals täglich, wenn nötig. Den Marketing-Verantwortlichen wiederum ist es nun möglich, die Marketing-Kampagnen datenbasiert zu optimieren und die Store-Layouts anhand der **FREQUENZENTWICKLUNG** und der **GESCHLECHTER-**

ANALYSE anzupassen und zu verbessern. Das steigert die Attraktivität der einzelnen Filialen bei den potentiellen Kundinnen und Kunden und erhöht den Erfolg. Zudem können die Mitarbeitenden nun die Standorte deutlich besser bewerten und ranken, welche Städte und welche Lagen erfolgreich sind. Die extrem hohe Datenqualität sichert ein erfolgreiches Tracking aller Personen in Echtzeit. Die Verbindung mittels API an das hausinterne Management System von Tom Tailor garantiert ein **STARKES ANALYSE-SYSTEM** für ein effizientes **AD-HOC-REPORTING**.





sensalytics ist der Partner für Retail Analytics.

Wir geben Offline-Händlern ein Analysewerkzeug an die Hand,
das die Online-Welt schon lange erfolgreich einsetzt.

Retail Analytics – In-Store-Tracking –
Customer Experience – Predictive Analytics



sensalytics GmbH
Zettachring 2a
70567 Stuttgart
Deutschland

www.sensalytics.io
contact@sensalytics.io
+49 711 2195 299-0